



**GTL-1000**

SOLUTION DE CAPTURE  
DE LA RÉALITÉ EN TEMPS RÉEL



**Vérification de la  
construction.  
Chaque jour.**



## Vérification de la construction. Chaque jour.

- Implantation et numérisation rapides avec un seul instrument
- Enregistrement instantané de points
- Combinaison d'une station totale robotisée et d'un scanner
- Numérisation complète scan et images à 360° en quelques secondes
- Densité de points adaptée à un traitement rapide pour la vérification de la construction



La GTL-1000 va accroître la productivité sur le chantier dès lors qu'elle accélère le processus de contrôle et identifie les défauts de construction plus efficacement que les méthodes traditionnelles... elle constitue donc un atout considérable pour l'ensemble du secteur ; réduction des coûts, de la durée du projet...



**Nick Salmons**  
Géomètre, expert en laser  
Balfour Beatty Construction



## Traitement des nuages de points

### MAGNET® Collage et Collage Web

Logiciel Topcon pour traiter, combiner et analyser des nuages de points 3D provenant de divers scanners.

- Collecte simplifiée des nuages de points
- Partage des livrables (nuages de points, maillages 3D, orthophotos, etc.)
- Traitement rapide des données
- Intégration complète au flux de données de la GTL-1000.



## Vérification de la construction

### ClearEdge3D Verity pour Navisworks®

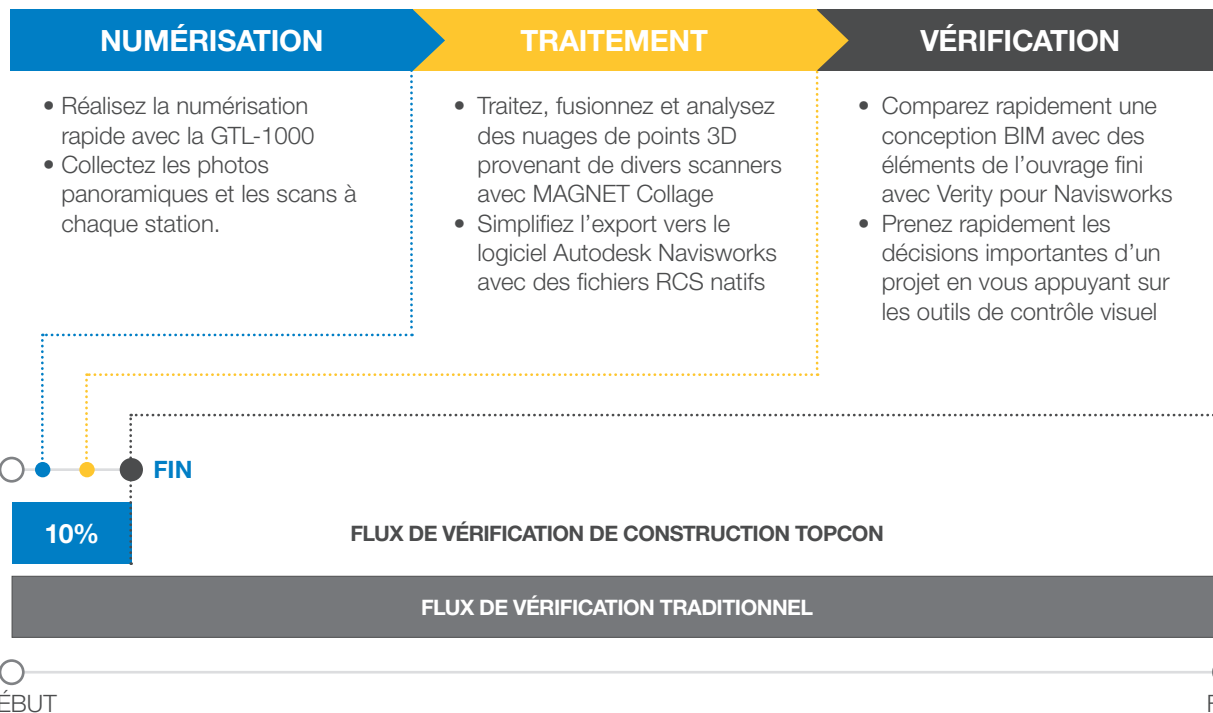
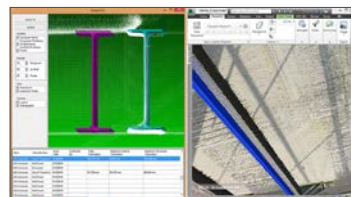
Vérification de la qualité d'une construction en un temps record en comparant les nuages de points de l'ouvrage fini et les modèles de conception et de fabrication BIM.

- Réduction des risques en matière de budgets et de calendriers
- Indication claire de la qualité de la construction avec des tolérances conformes à l'exécution
- Augmentation de la rentabilité du projet en évitant les reprises ultérieures
- Solution entièrement intégrée à Autodesk® Navisworks
- Création rapide du modèle "tel-que-construit" mis à jour



## Flux simplifiés de vérification de la construction

Nos solutions de numérisation vous aident à travailler de manière plus productive et plus efficace, et à tenir les équipes mieux informées. Avec ClearEdge3D Verity, les flux simplifiés de vérification couvrent tout un éventail d'applications, y compris la documentation de l'état réel d'un chantier et la vérification de la construction pour garantir que votre projet est réalisé avec une précision 100 % conforme au projet.





## Augmentation de la productivité et réduction des coûts

Selon les estimations les plus récentes dans le secteur de la construction, les travaux de reprise et les retards engendrent une augmentation des coûts d'environ 20 % par rapport au budget. Les méthodes conventionnelles de contrôle laissent des failles de vérification (manque de données) qui entraînent des dépassements de coûts importants et des pertes de profits.

### Le flux de vérification de construction en temps réel de Topcon :

- Apporte une solution 10 fois plus rapide de contrôle de la construction grâce à son scan complet et à sa vérification par rapport au modèle 3D
- Permet de réaliser chaque jour une opération de contrôle complète
- Fournit des outils de contrôle visuel et des rapports détaillés des écarts

### Les domaines d'application comprennent :



MEP



Charpente métallique



Béton structurel



Installation d'usine



Recollement



Préfabriqué



Pour de plus amples informations :  
[topconpositioning.com/gtl-1000](http://topconpositioning.com/gtl-1000)

Les spécifications sont sujettes à des modifications sans avis préalable.  
©2019 Topcon Corporation Tous droits réservés.  
7010-2244 B 6/19